

Simplicité, rapidité et efficacité !

A Acquisition

La version A du logiciel **AKIVISION** vous permettra de **configurer** l'ensemble des capteurs et modules de votre installation, **d'enregistrer** et de **visualiser** en temps réel les mesures.

Utilisation sécurisée par mot de passe !

1 Configuration des appareils & des modules

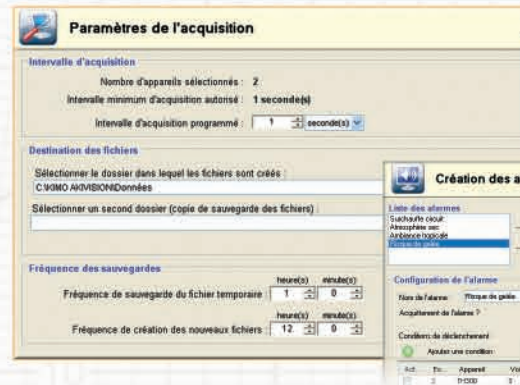
Le logiciel **recherche automatiquement** tous les appareils du réseau (esclaves) et les affiche...



...Il est alors possible de procéder à tous les réglages :

- voies et unités
- sorties analogiques
- alarmes et relais
- fonctions de mesure
- modules

2 Configuration de l'acquisition



- Réglage des **intervalles de mesure** (en secondes et en minutes).
- Réglage de la **fréquence des sauvegardes** des fichiers.

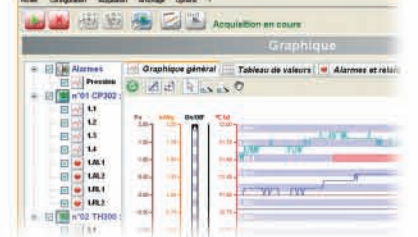


- Création des **alarmes logicielles**, leur nombre est **illimité**.
- Plusieurs conditions par alarme peuvent être ajoutées.

3 Lancer l'acquisition



Démarrer l'enregistrement...



4 Visualisation de l'acquisition

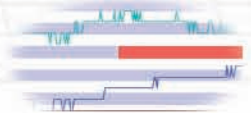
2 modes de visualisation en temps réel :

- l'affichage **graphique** : **précis et clair** !

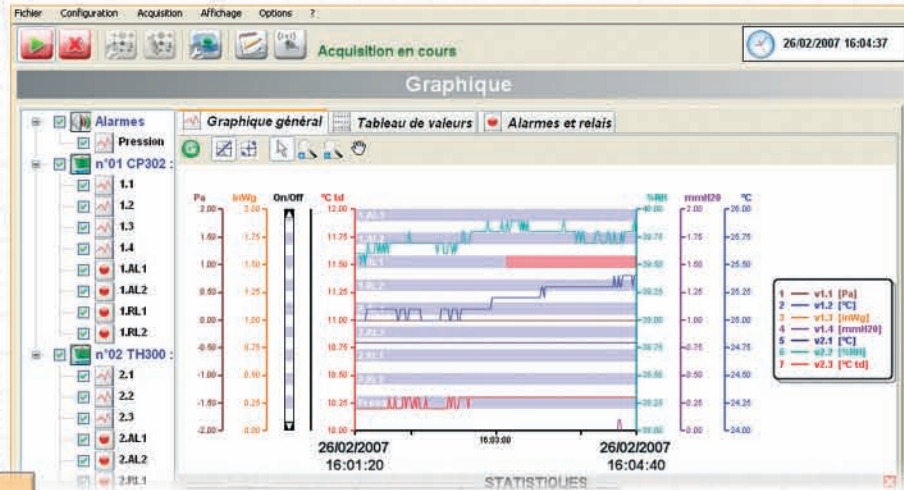
Surveiller les mesures sur l'ensemble du réseau grâce à l'affichage graphique et consulter les statistiques.

Visuel !

L'affichage des alarmes sous forme de ligne pour une meilleure visibilité.



Cocher / décocher les cases des voies, alarmes et relais pour personnaliser l'affichage.

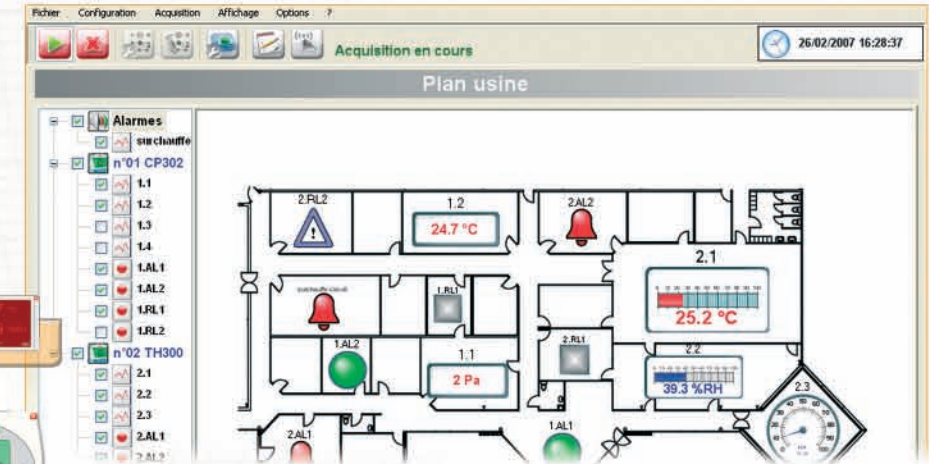


- l'affichage **synoptique** : **convivial** !

A partir d'un plan ou d'une photo de l'installation, positionner directement les alarmes, les appareils, les mesures.

Pratique !
Configurer les appareils en cliquant sur leur représentation.

visualiser leur valeurs !

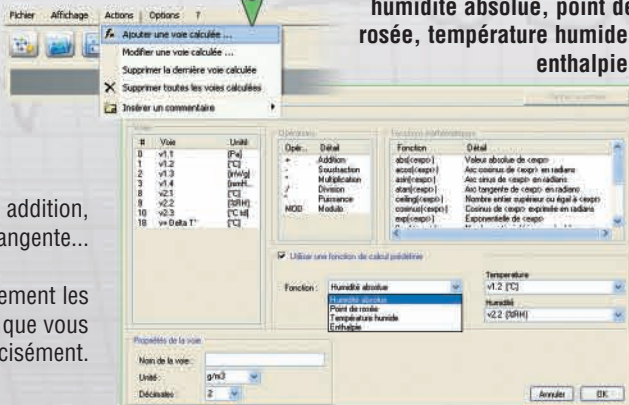


E Exploitation

Grâce à la version E du logiciel **AKIVISION** vous pourrez très simplement **exploiter**, **analyser** et **imprimer** toutes les valeurs mesurées.

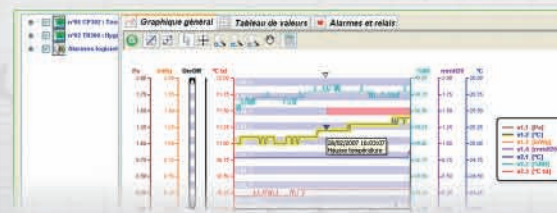
5 Exploitation des données

- Ajouter des **fonctions de calcul** à partir des courbes de température et d'hygrométrie : **humidité absolue, point de rosée, température humide, enthalpie.**



- Ajouter des **fonctions mathématiques** : addition, soustraction, sinus, tangente...

- Ajouter des pages pour analyser uniquement les mesures de **certaines capteurs ou paramètres** que vous souhaitez observer plus précisément.



Insérer des commentaires sur les courbes pour mettre en évidence les points importants.

Date	Source	Nom	Catégorie	Description	Acquisition	Commentaire
08/02/2007 10:56:47	Enduser01	CP302	Alarme	Alarme seuil à l'Etat normal	RL1	
08/02/2007 10:57:02	Enduser01	CP302	Alarme	Alarme seuil à l'Etat normal	RL1	
08/02/2007 10:58:32	Enduser01	CP302	Alarme	Alarme seuil à l'Etat normal	RL1	
08/02/2007 10:59:05	Enduser01	CP302	Alarme	Alarme seuil à l'Etat normal	RL1	
08/02/2007 11:00:25	Enduser01	CP302	Alarme	Alarme seuil à l'Etat normal	RL1	
08/02/2007 11:01:56	Enduser01	CP302	Alarme	Alarme seuil à l'Etat normal	RL1	
08/02/2007 11:03:26	Enduser01	CP302	Alarme	Alarme seuil à l'Etat normal	RL1	
08/02/2007 11:04:56	Enduser01	CP302	Alarme	Alarme seuil à l'Etat normal	RL1	
08/02/2007 11:06:26	Enduser01	CP302	Alarme	Alarme seuil à l'Etat normal	RL1	
08/02/2007 11:07:56	Enduser01	CP302	Alarme	Alarme seuil à l'Etat normal	RL1	
08/02/2007 11:09:26	Enduser01	CP302	Alarme	Alarme seuil à l'Etat normal	RL1	
08/02/2007 11:10:56	Enduser01	CP302	Alarme	Alarme seuil à l'Etat normal	RL1	
08/02/2007 11:12:26	Enduser01	CP302	Alarme	Alarme seuil à l'Etat normal	RL1	

Consulter le **journal** de toutes les interventions.

6 Exportation des données

- Exporter les données en format texte pour les récupérer sous tableur.

- Réaliser vos propres présentations graphiques ou statistiques.

